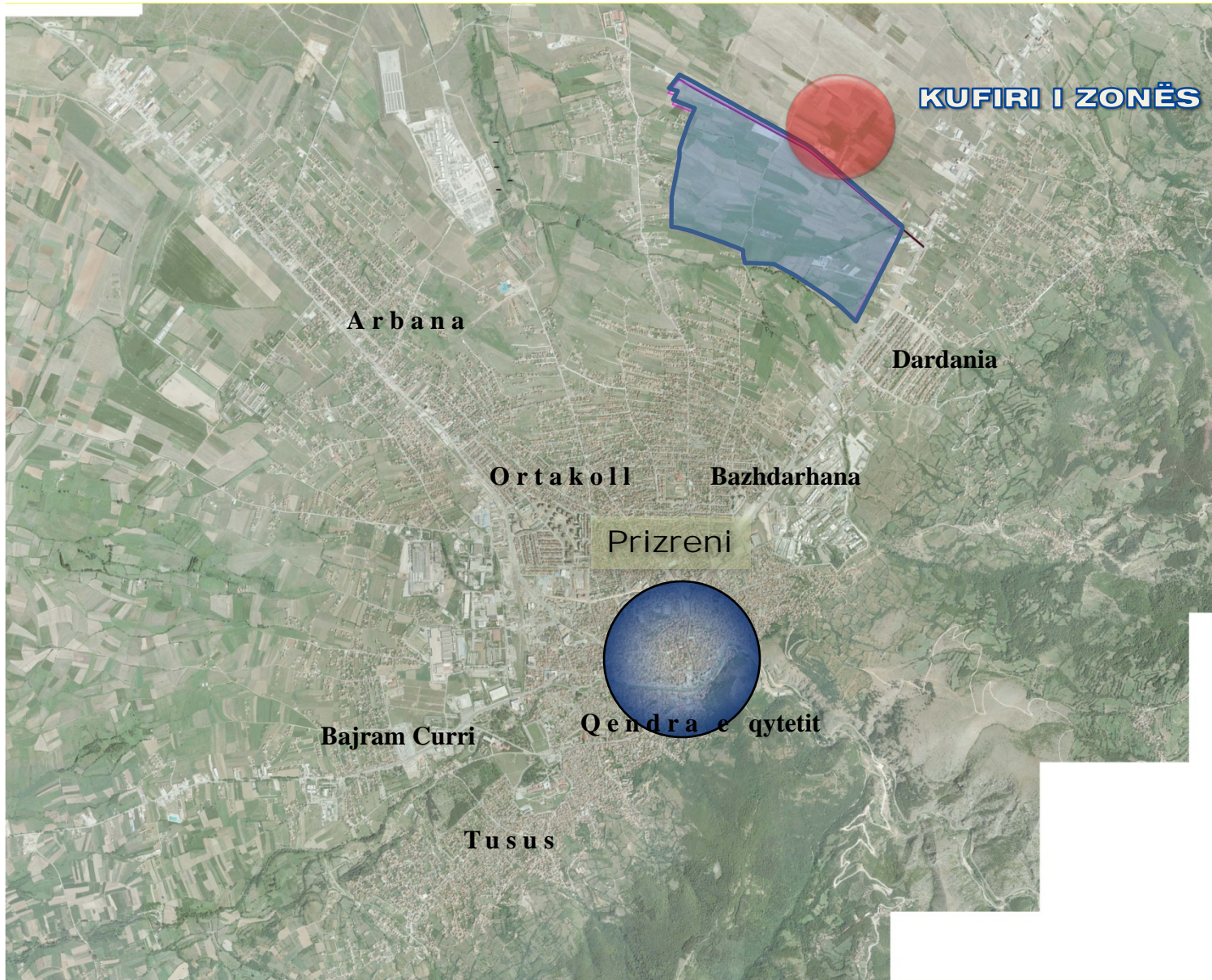


# LOKACIONI I GJËRË I ZONËS SË INDUSTRIË SË LEHTË-PRIZREN



Riparcelimi i zonës së  
Industris së lehtë-Prizren



studio projektuese

diarko

# Nevoja për riparcelim



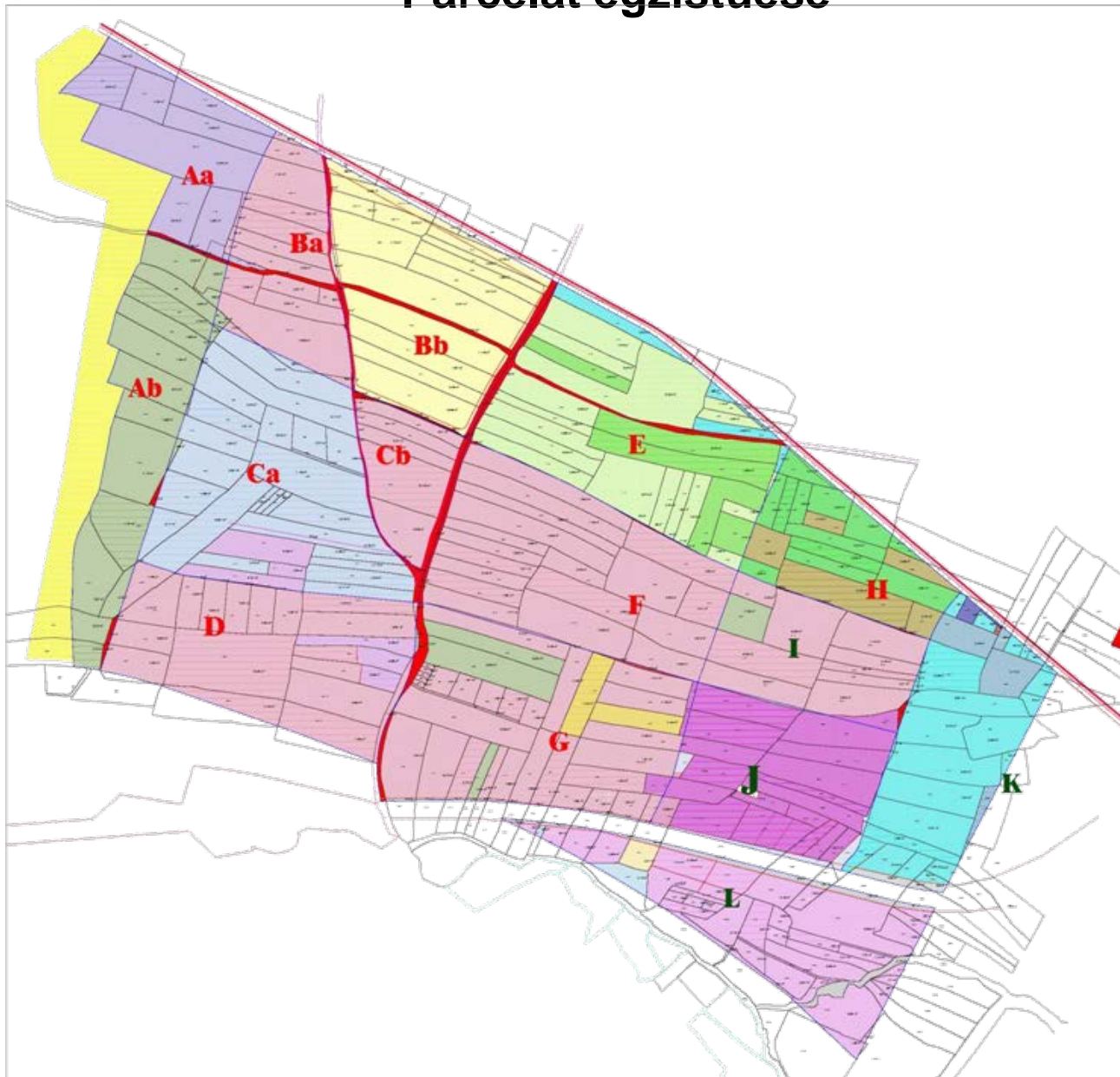
Riparcelimi i zonës së  
Industiris së lehtë-Prizren



studio projektuese

dlarko

# Parcelat egzistuese



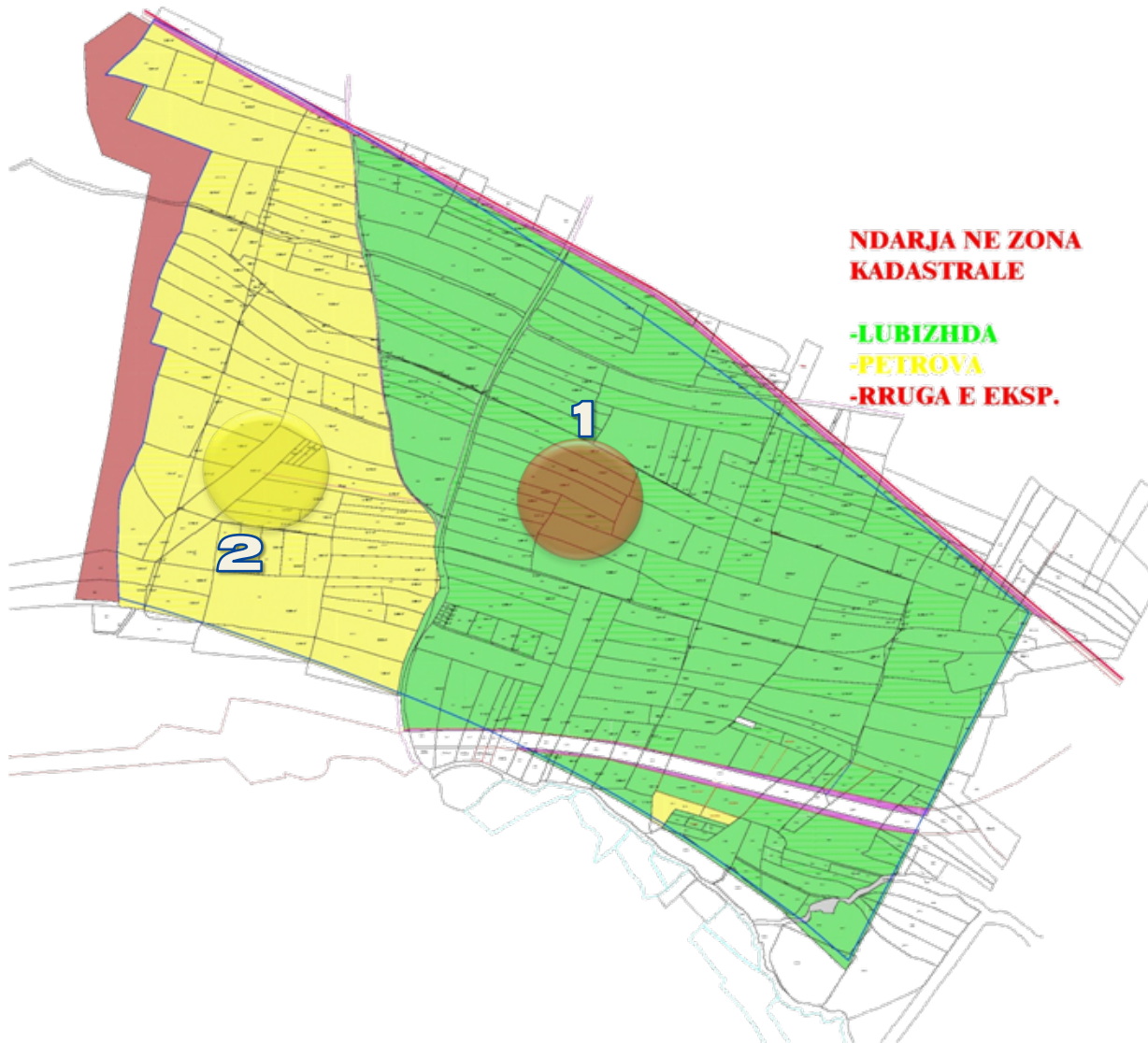
Riparcelimi i zonës së  
Industriale të Prizrenit



studio projektuese

dlarko

# Kufijt kadastral



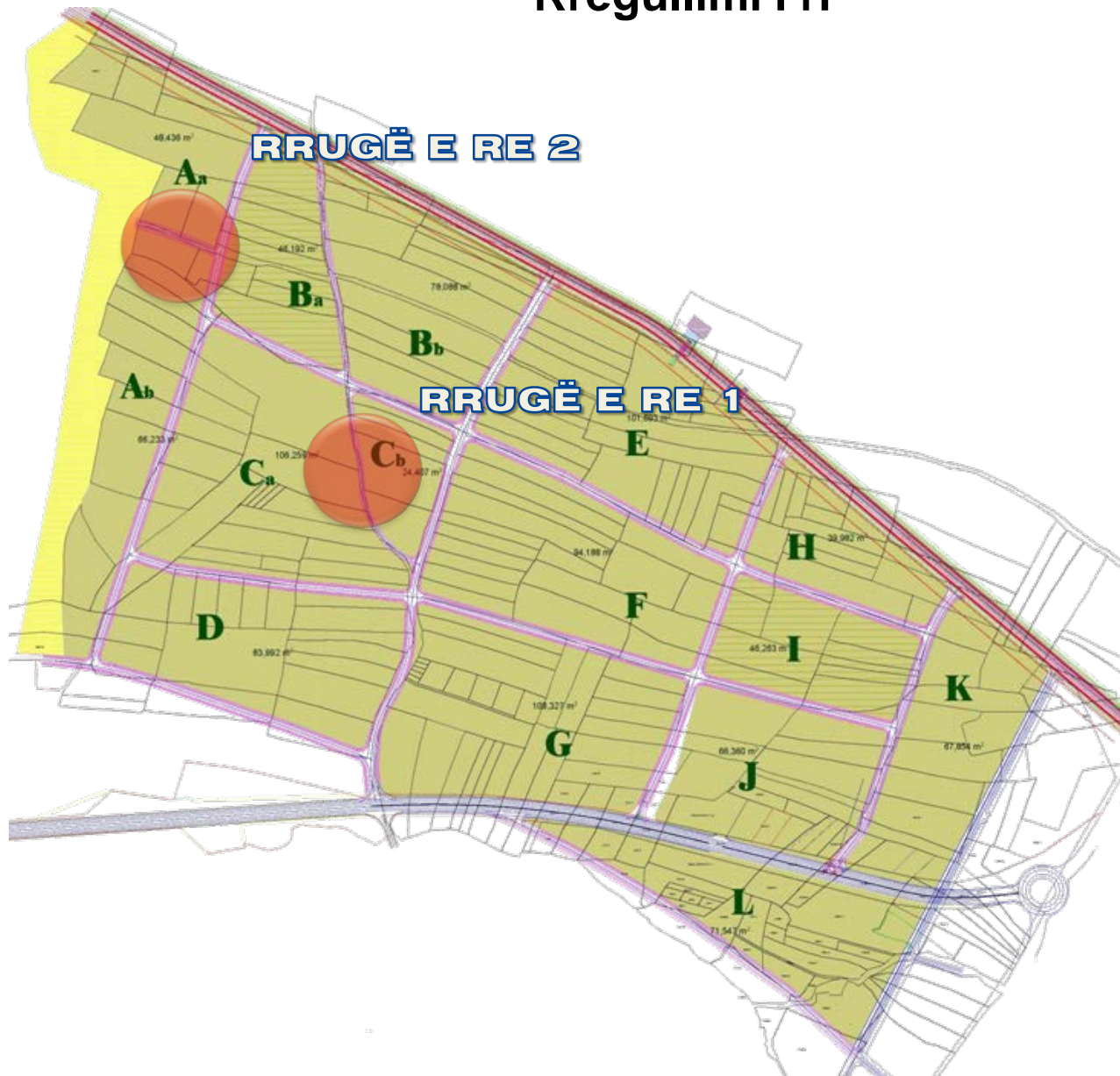
Riparcelimi i zonës së  
Industrijs së Iehhtë-Prizren



studio projektuese

dlarko

# Rregullimi i ri



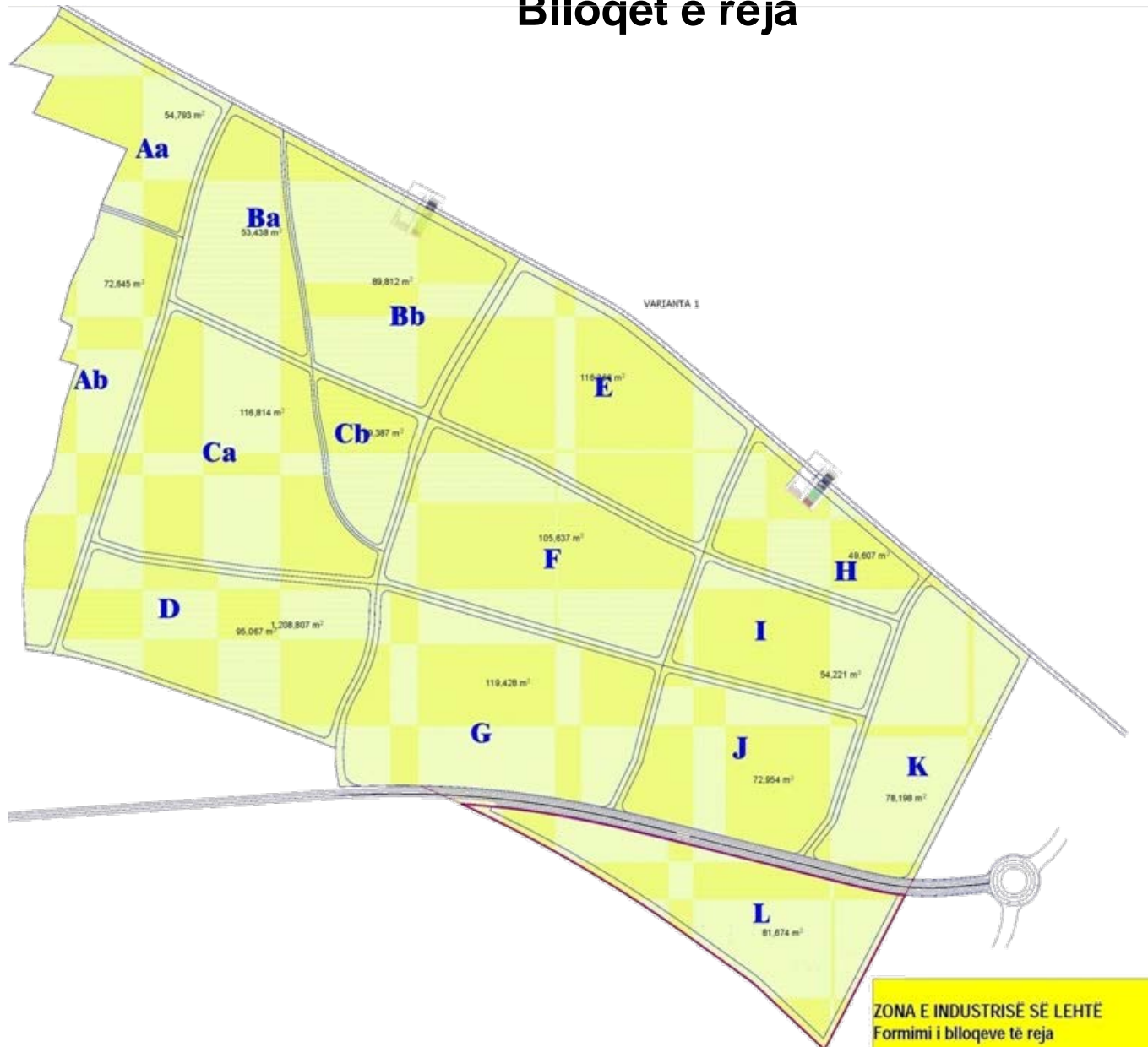
Riparcelimi i zonës së  
Industiris së lehtë-Prizren



studio projektuese

dlarko

# Bloqet e reja



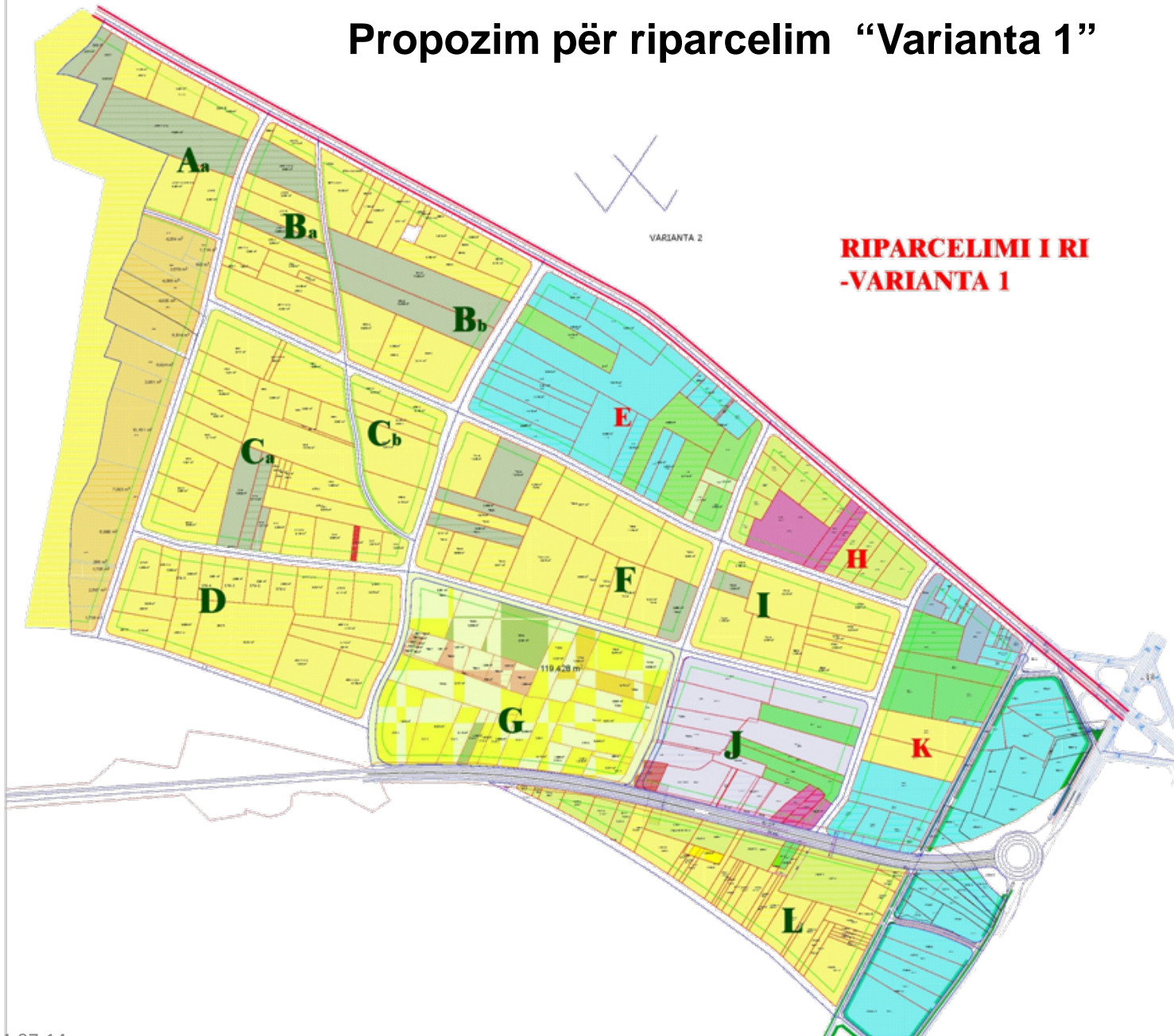
Riparcelimi i zonës së  
Industrië së lehtë-Prizren



studio projektuese

dlarko

# Propozim për riparcelim “Varianta 1”



**RIPARCELIMI I RI  
-VARIANTA 1**

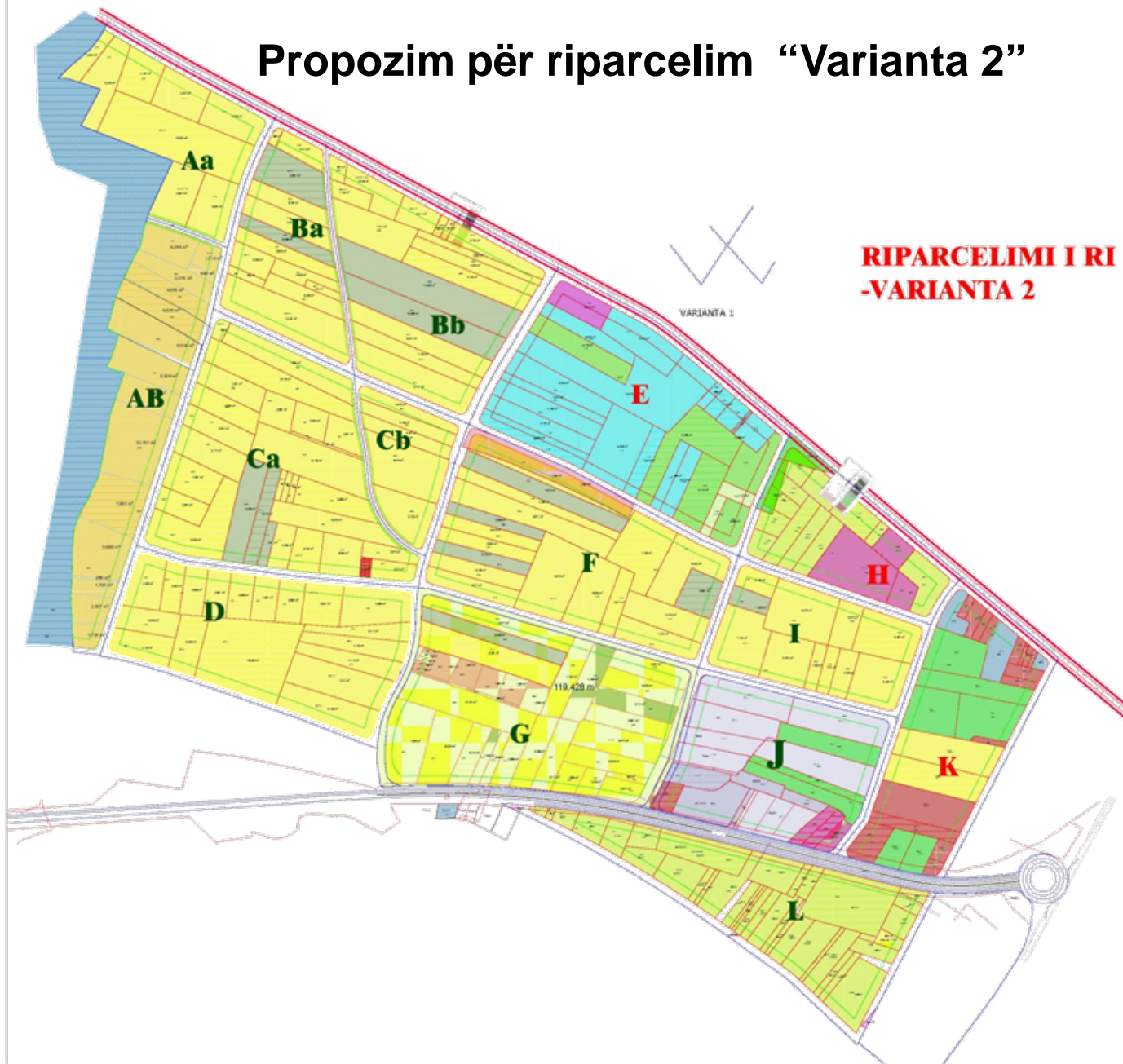


**Riparcelimi i zonës së  
Industrië së Iehhtë-Prizren**



studio projektuese  
**dlarko**

# Propozim për riparcelim “Varianta 2”



Riparcelimi i zonës së  
Industriale të lehtë-Prizren



studio projektuese

dlarko



# Vija ndërtimore dhe vija rregullative



1 - mbetet e pa ndryshuar me gjersi 15 m

2 - zvoglohet gjersia prej 15 m në 10 m



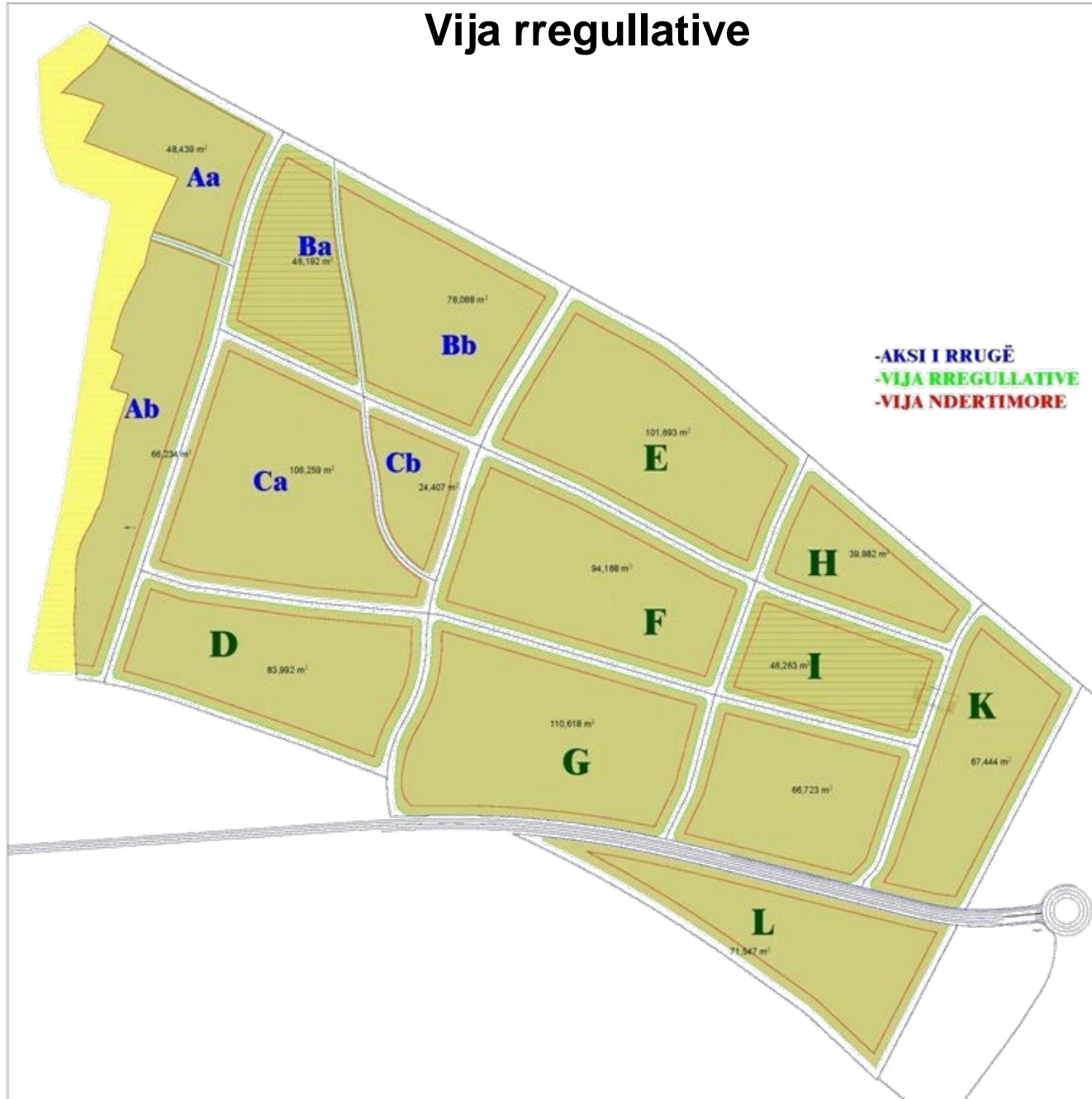
Riparcelimi i zonës së  
Industiris së lehtë-Prizren



studio projektuese

dlarko

# Vija rregullative



Riparcelimi i zonës së  
Industiris së lehtë-Prizren



studio projektuese

dlarko

# Riparcelimi shembull (siperfaqja e nevojshme për rrugë e marrur nga parcelat private deri ne 12% )



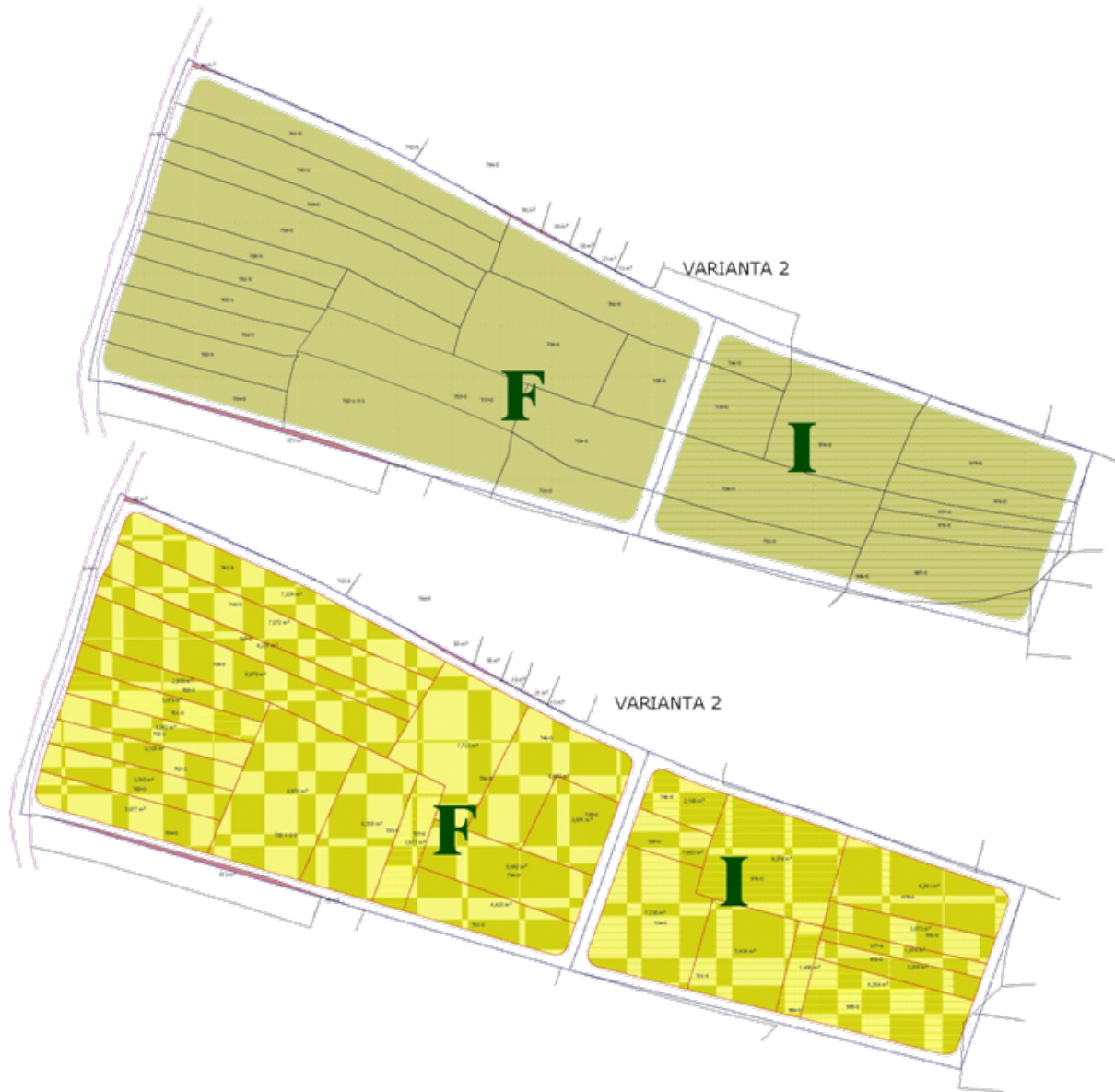
Riparcelimi i zonës së  
Industiris së lehtë-Prizren



studio projektuese

diarko

## Riparcelimi shembull (siperfaqja e nevojshme për rrugë e marrur nga parcelat private deri ne 12% )



Riparcelimi i zonës së  
Industriale të lehtë-Prizren



studio projektuese

diarko